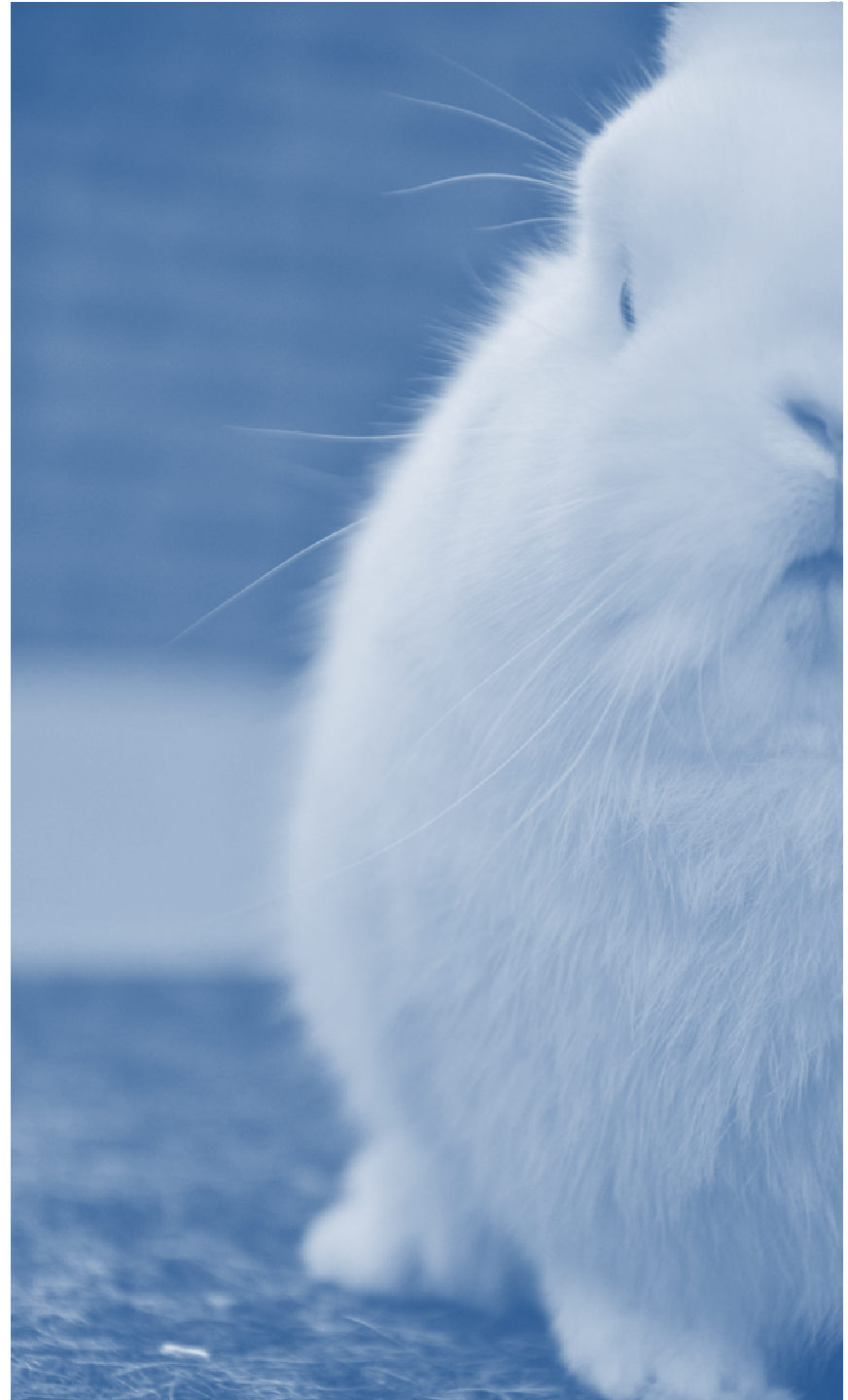




TYPE & BOUW

**Denken in verhoudingen,
observeren en waarderen**

**Door Alex Verhelst
Keurmeesterscongres NPKC, mei 2010**

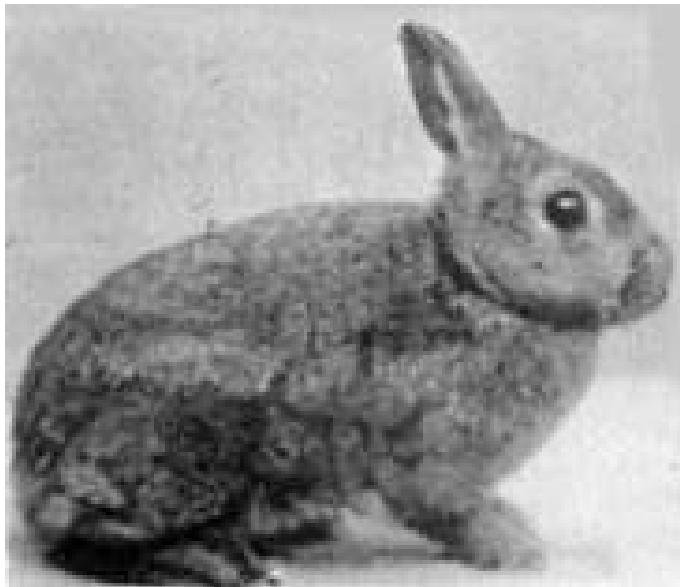


AGENDA

- Waar komen we vandaan?
- Modellen als hulpmiddel
- Grootte (gewicht)
- Zijprofiel
- Bovenaanzicht (& voorhand)
- Achteraanzicht (achterhand)
- Voorprofiel
- Stelling & voorbenen
- Achterbeenstand
- Praktijk



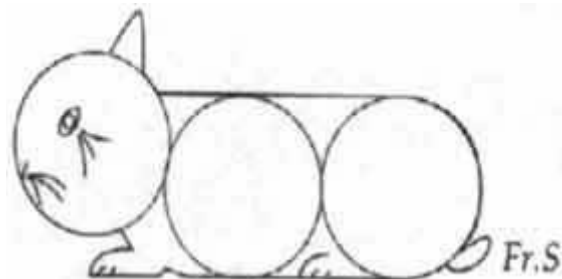
WAAR KOMEN WE VANDAAN?



Anno 1927



Anno 2010



MODELLEN ALS HULPMIDDEL

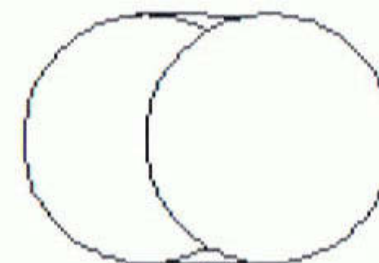
DEFINITIES STANDAARD

Type

- Type geeft de onderlinge verhouding tussen de verschillende lichaamsbouwonderdelen weer. De lengte (*en breedte, AV*) van het dier bepaalt [...] het juiste type.
- Een goede stelling is belangrijk voor de juiste demonstratie van het voorgeschreven juiste type.

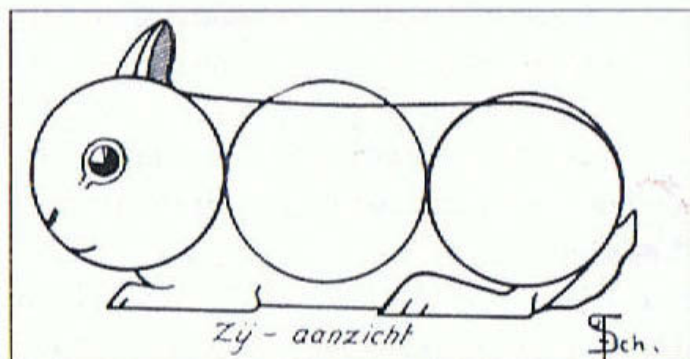
Bouw

- De [...] lichaamsbouw wordt als maatstaf bij de beoordeling van alle rassen gehanteerd
 - Kop, oren
 - Voorbenen, voorvoeten, achterbenen
 - Achterhand, dij, darmbeentjes niet voelbaar
 - Gespierde rug
 - Breed bekken, (brede) voorhand
 - Staart

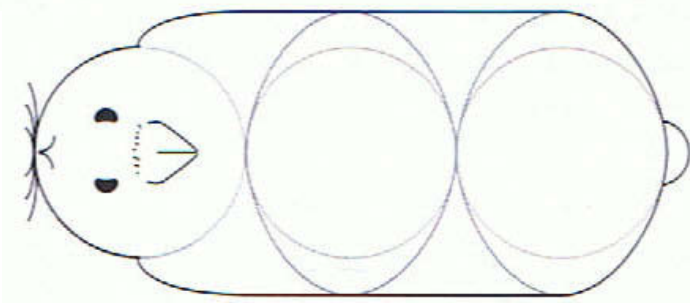
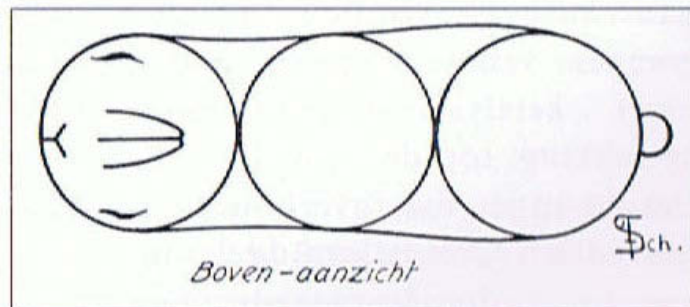


Groep D: geblokt type

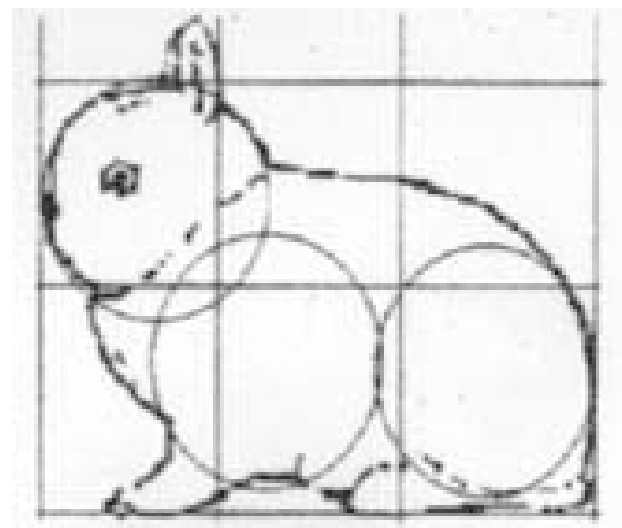
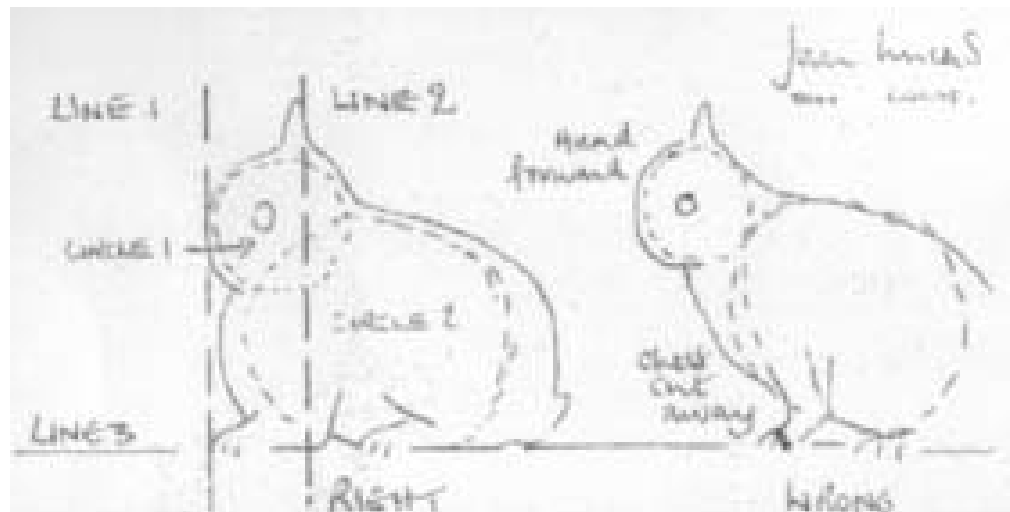
MODELLEN ALS HULPMIDDEL



Schaedtlers profielschets uit de 'Polenparade', Avicultura 1932.



De profielschets van combinatie Cunicules, waarin de verhouding tussen lichaamsbreedte en kopvolume wordt weergegeven.



GROOTTE (GEWICHT)



GROOTTE (GEWICHT)

- Grootte is een cultuur afspraak



GROOTTE (GEWICHT)



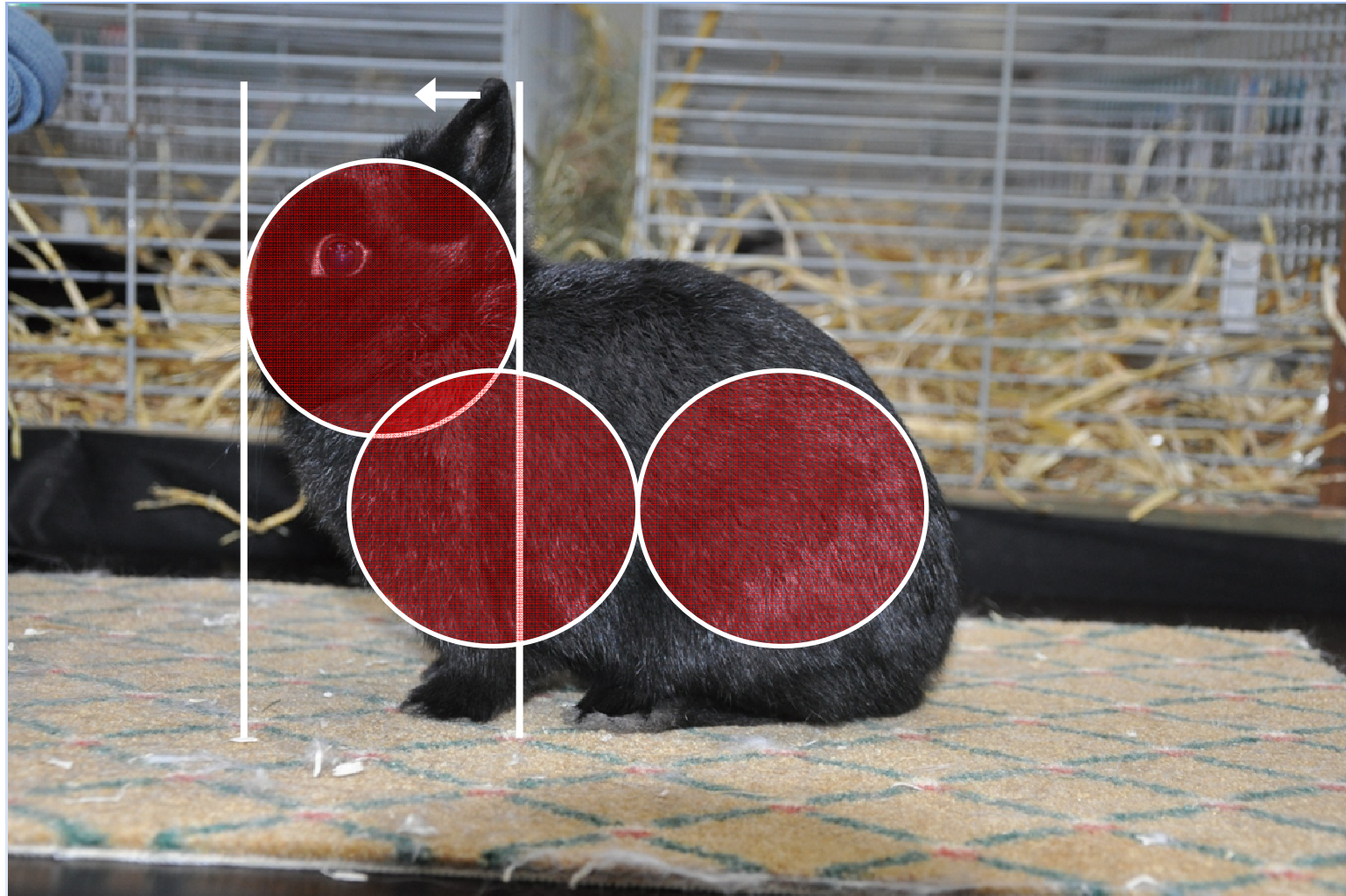
GROOTTE (GEWICHT)

- In NL een grootte afgesproken die past in een gewichts-klasse van 800 – 1100 gram, niet 1000 kilogram



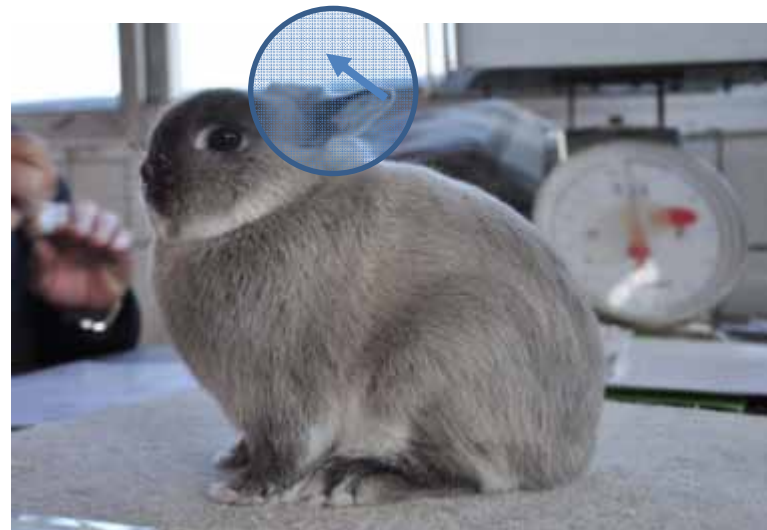
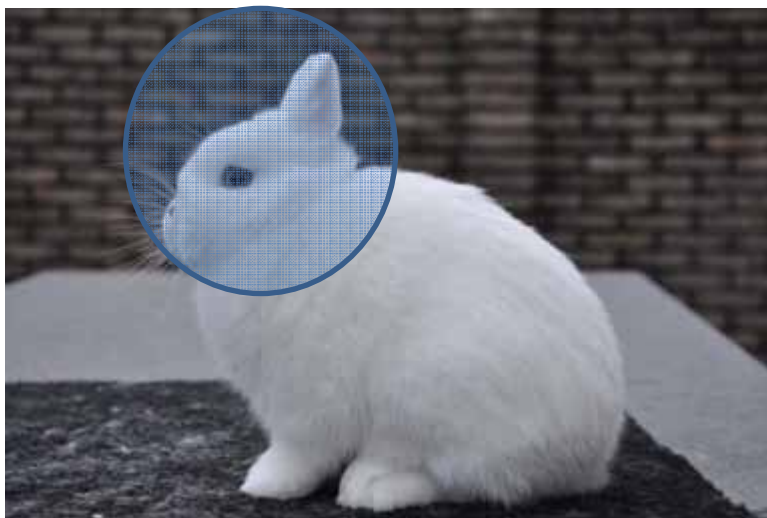
ZIJPROFIEL

VERHOUDINGEN, HARMONIE EN LENGTE



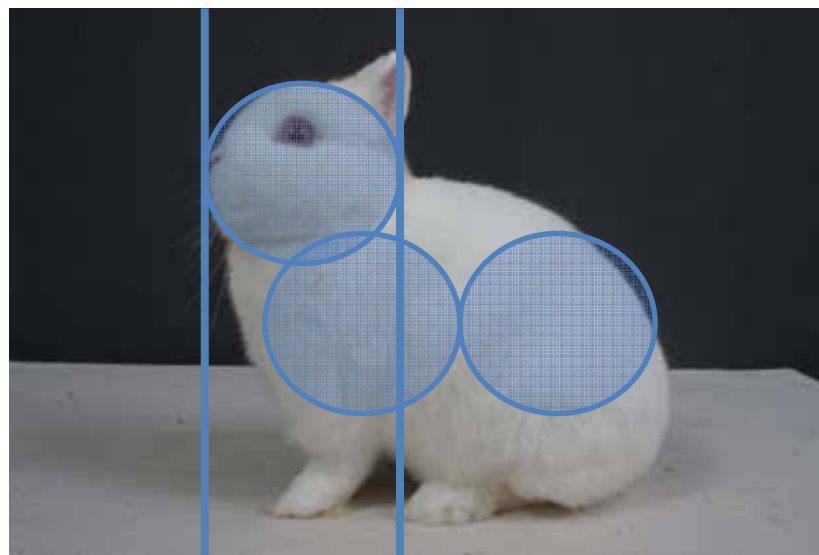
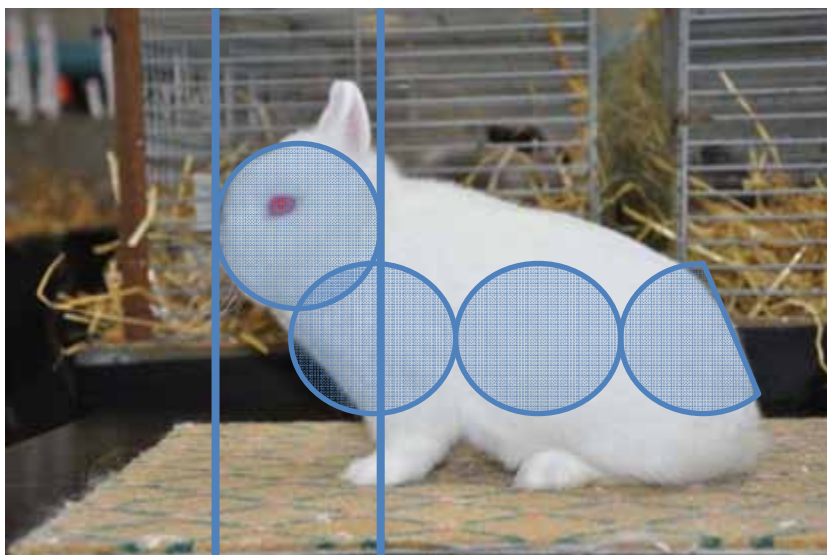
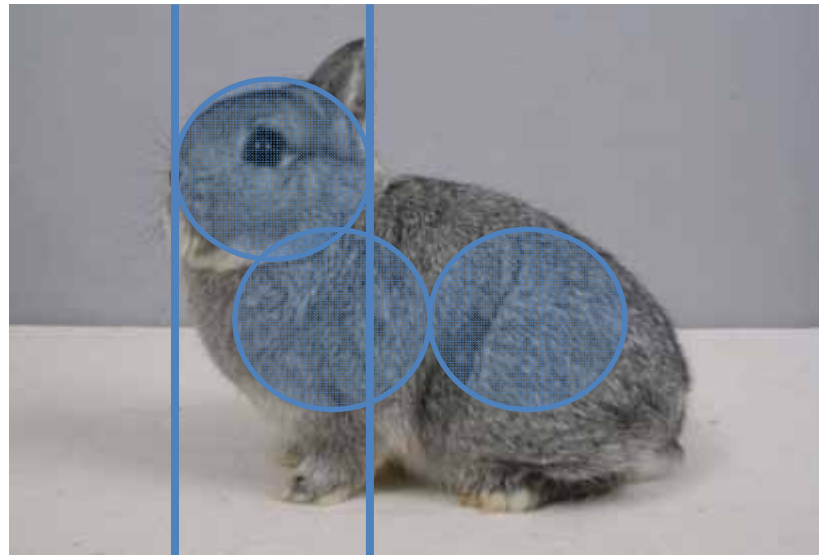
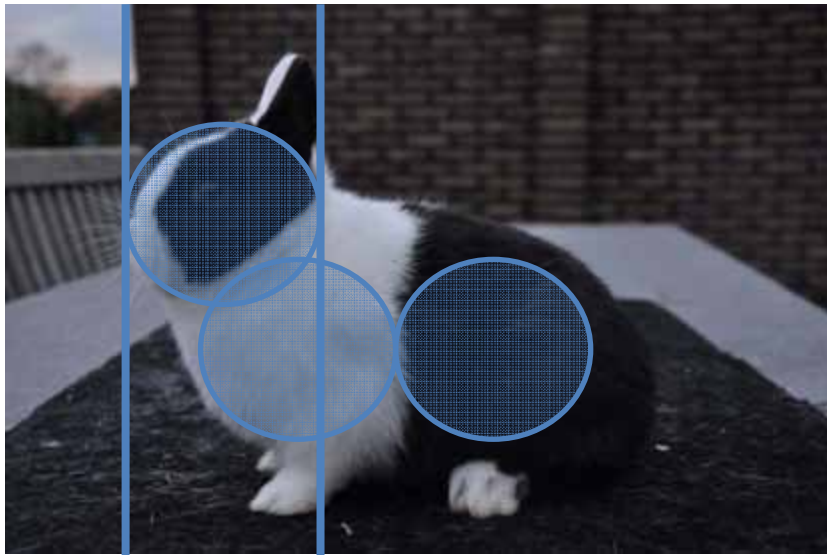
ZIJPROFIEL

VERHOUDINGEN, HARMONIE EN LENGTE



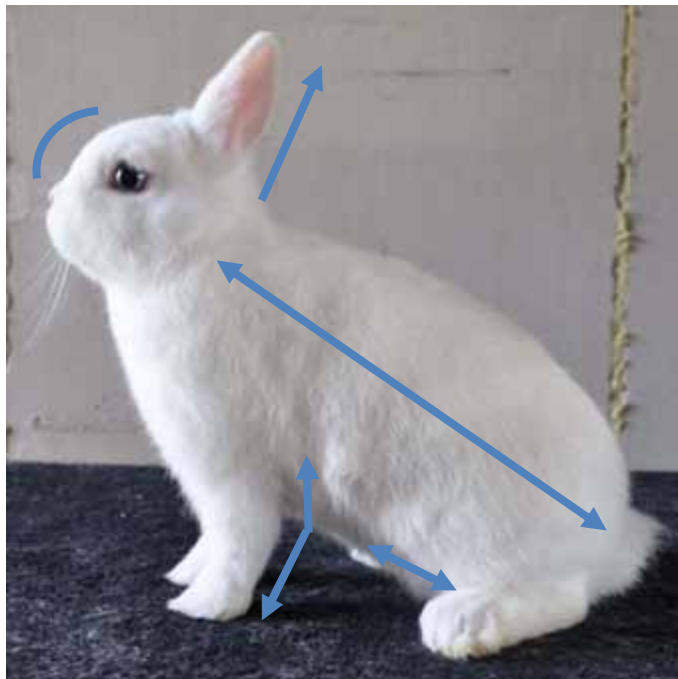
ZIJPROFIEL

VERHOUDINGEN, HARMONIE EN LENGTE



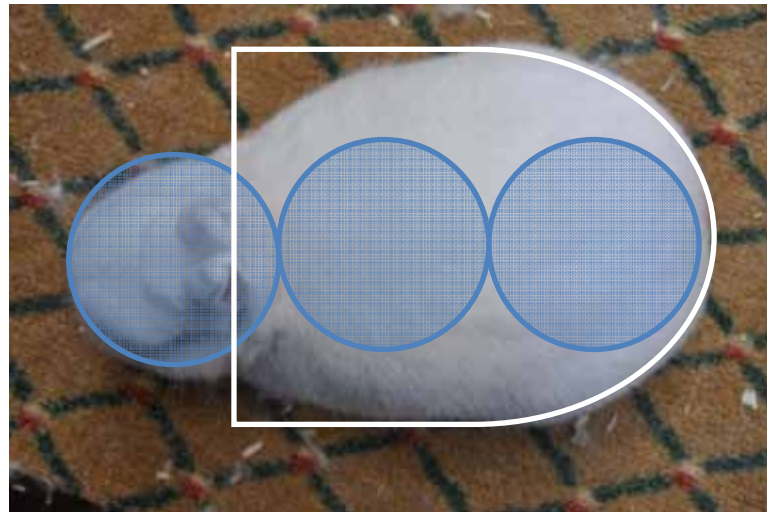
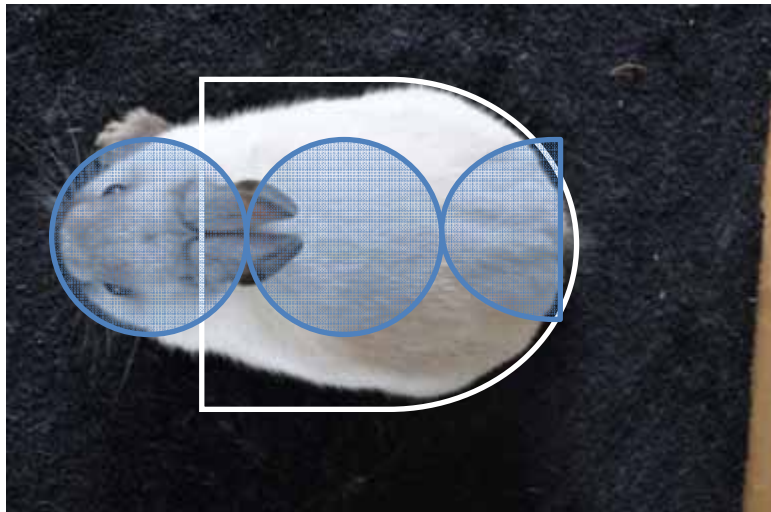
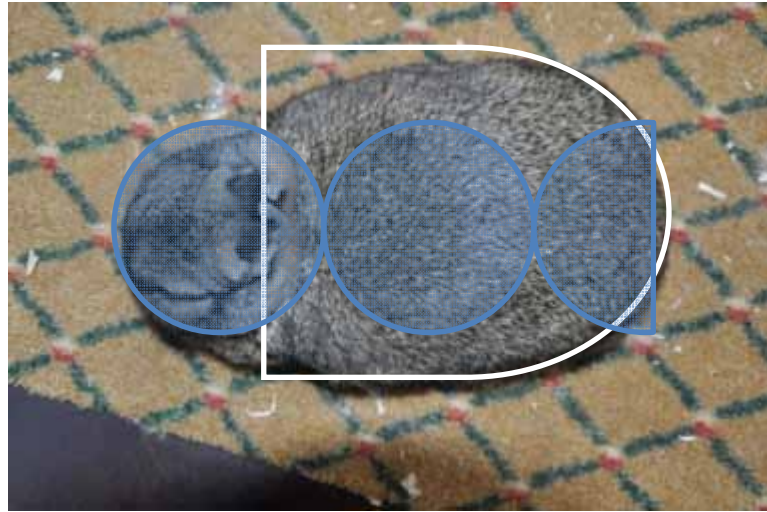
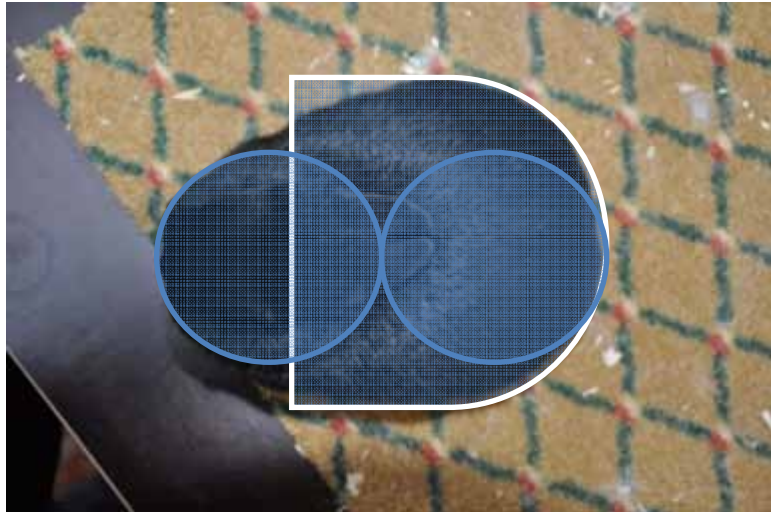
ZIJPROFIEL

VERHOUDINGEN, HARMONIE EN LENGTE



BOVENAANZICHT

BREEDTE EN LENGTE



BOVENAANZICHT

ZOALS WE HET NIET WILLEN!



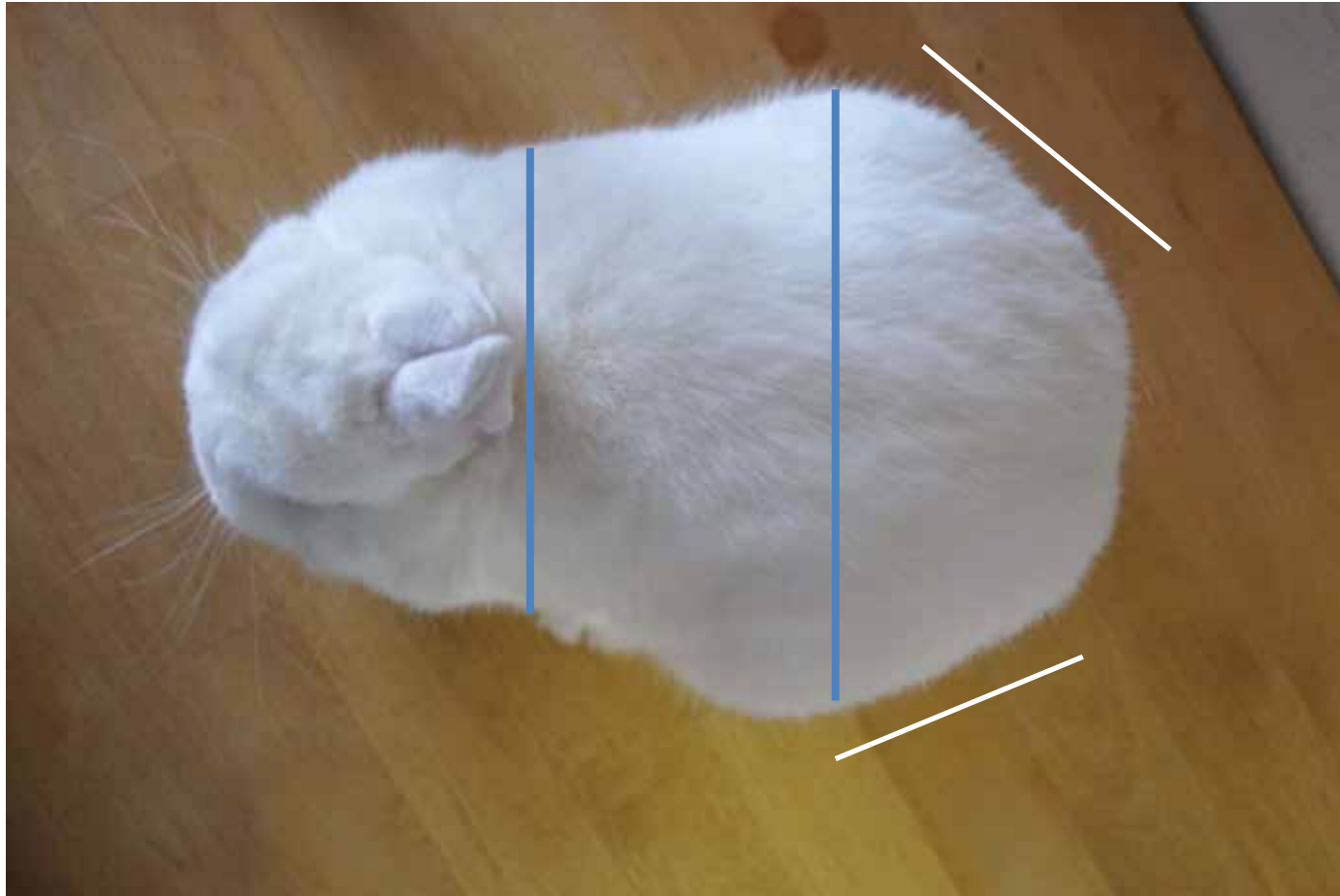
BOVENAANZICHT

DETAILS: KNEIËN OF VOORHAND BREDER? GLEUFJE IN ACHTERHAND!



BOVENAANZICHT

DETAILS: VOORHAND BREDER, WAT VLAkke DIJEN



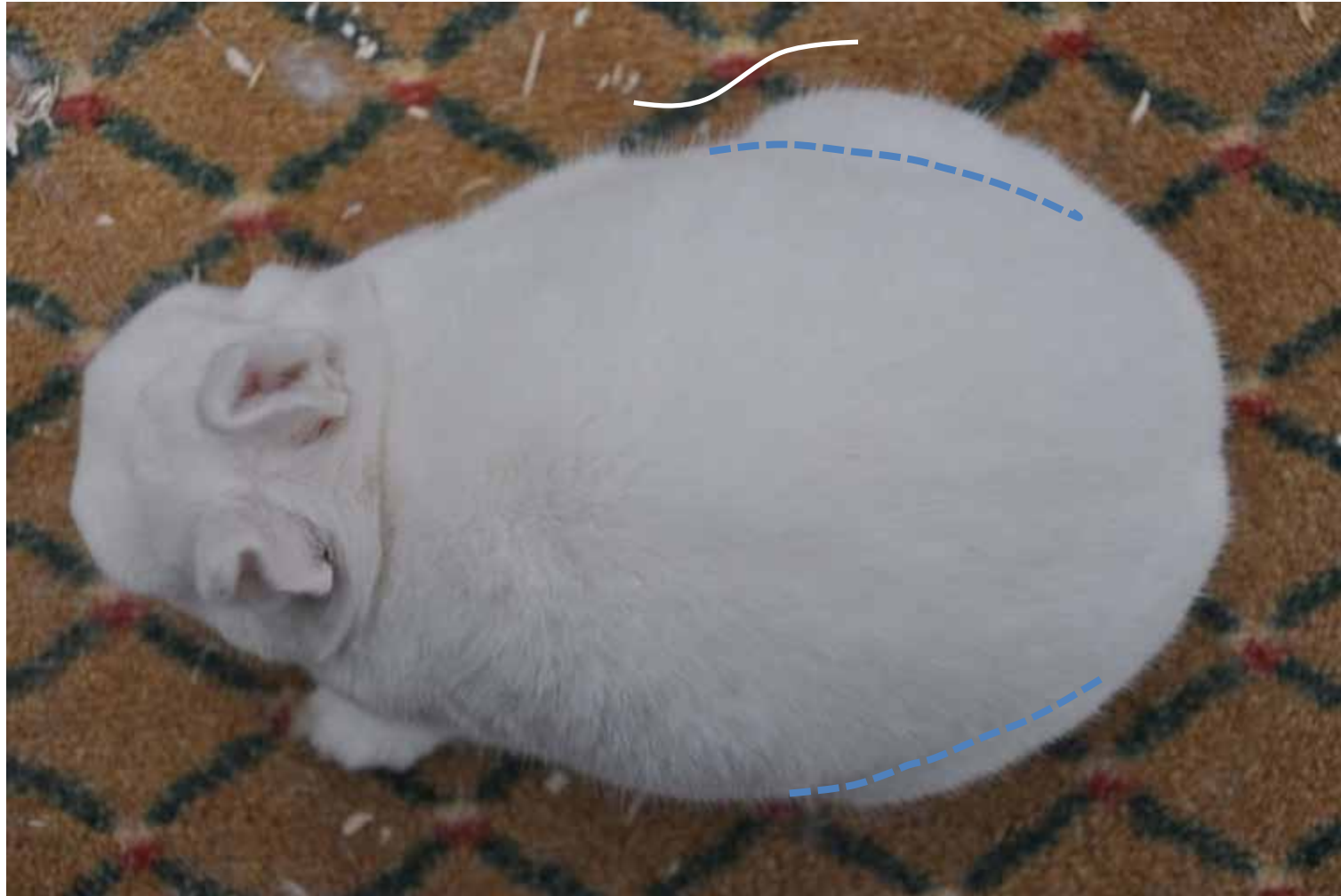
BOVENAANZICHT

DETAILS: BORSTDIEPTE



BOVENAANZICHT

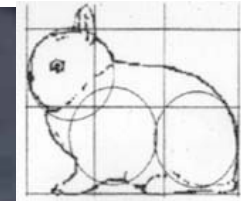
DETAILS: KNIEËN



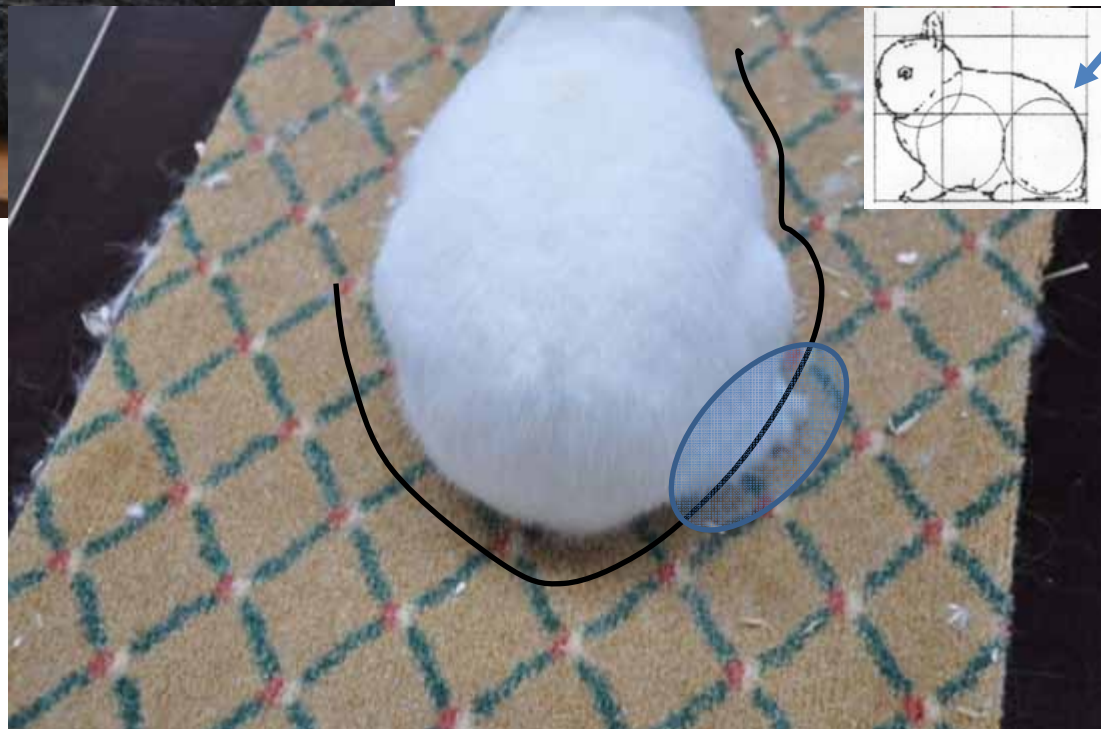
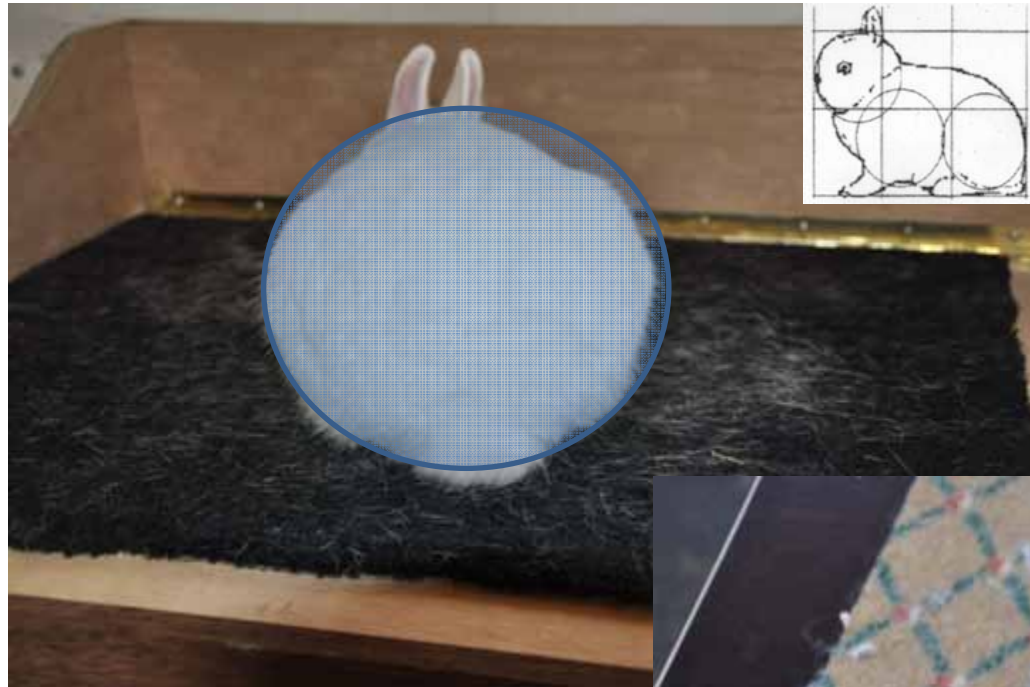
ACHTERAANZICHT (ACHTERHAND)



ACHTERAANZICHT (ACHTERHAND)



ACHTERAANZICHT (ACHTERHAND)

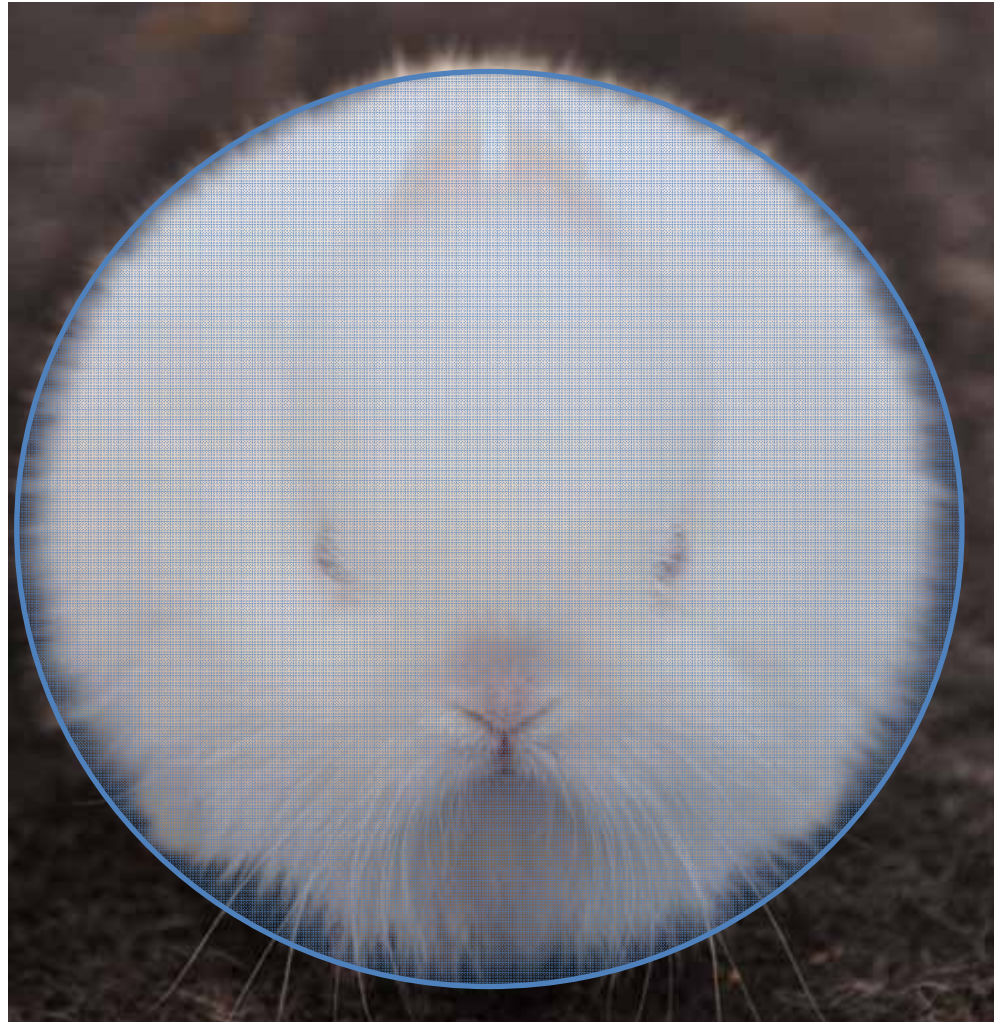


ZIJAANZICHT ACHTERHAND



VOORPROFIEL

NIET IN STELLING



VOORPROFIEL IN STELLING

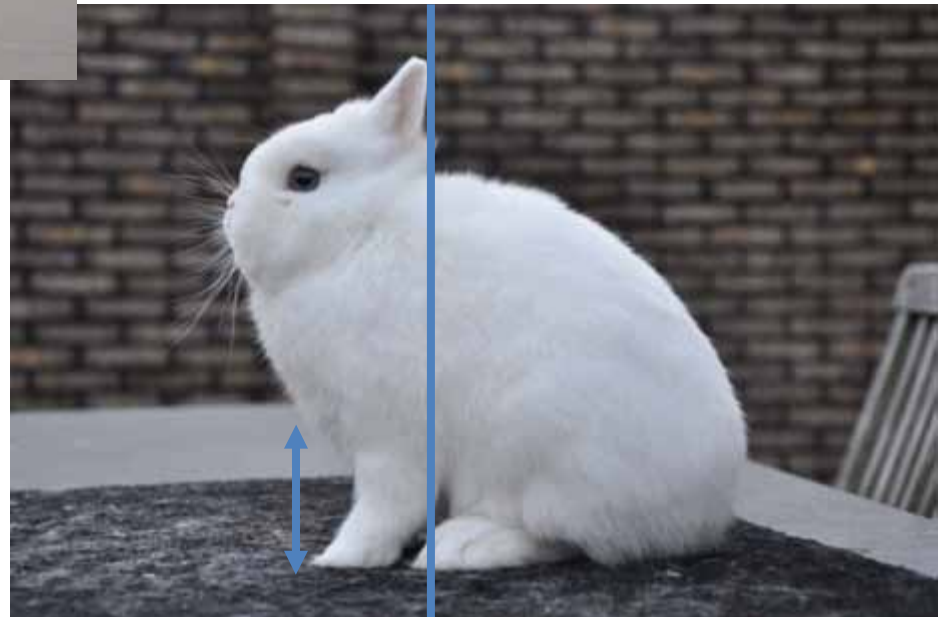
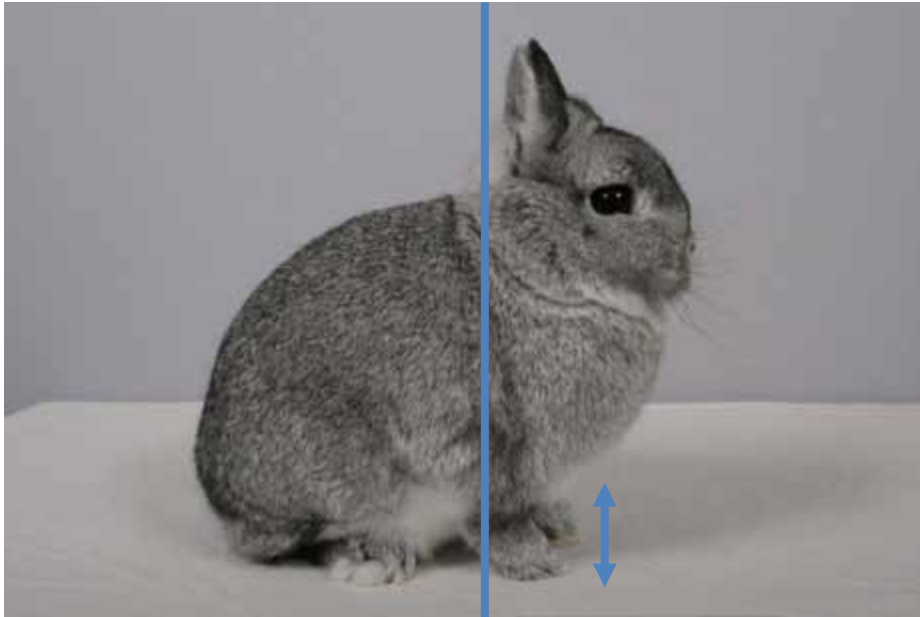


VOORPROFIEL

BORSTDIEPTE & BORSTBREEDTE



STELLING & VOORBENEN



STELLING & VOORBENEN



- Voorvoeten lang
- Voorvoeten beter gesloten



- Voorvoeten iets lang
- Voorbenen iets lang
- Voorbenen rechter



- Voorvoeten ZG kort en gesloten
- Voorbenen iets rechter



- Voorvoeten Fraai kort en gesloten
- F Voorbenen



ACHTERBEENSTAND



Zoals het hoort, vrijwel parallel aan
lichaam



Rechter achterbeen staat wijd uit, een
opmerking op zijn plaats



ACHTERBEENSTAND



F parallel

- ZG parallel
- Geen opmerking plaatsen
(dun behaarde hak)

- Achterbeenstand kan beter
- Hakken staan naar elkaar toe
- Achtervoeten wijzen naar buiten



EN DAN NU DE PRAKTIJK...

- We vormen groepjes van 4 personen
- Per groepje maximaal 5 dieren
- Vul de speciaal ontwikkelde beoordelingskaart in
 1. Grootte (gewicht)..... 10 ptn
 2. Zijprofiel..... 20 ptn
 3. Bovenaanzicht..... 20 ptn
 4. Achteraanzicht (& achterhand)..... 15 ptn
 5. Voorprofiel..... 15 ptn
 6. Stelling & Voorbenen..... 15 ptn
 7. Achterbeenstand 5 ptn
- Afsluitend korte plenaire bespreking van bevindingen



MET DANK AAN

- Bestuur NPKC voor beschikbaar stellen foto's
- Hierosign Ontwerp & Druk
- Leo van Bohoven
- Gert Kelderman
- Martin Kok
- Ab de Vos

