



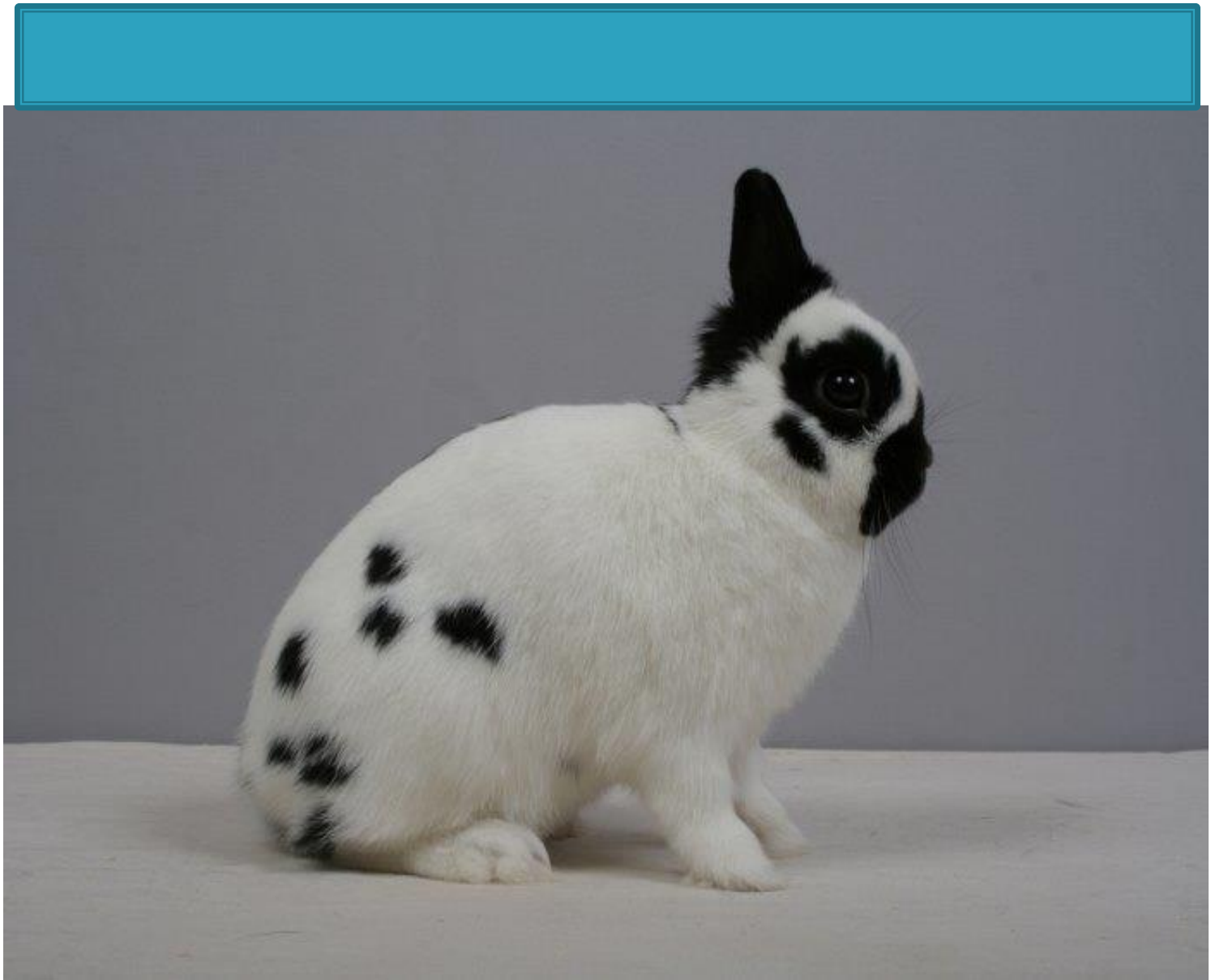
# Kleurdwerg Tekening

Lotharinger, Hotot,  
Rhon, Hollander en Rus  
9 mei 2015

# Willem Enting



Woonachtig in Rolde  
Jaren bezig met het fokken van de beste dwerg met  
Hollander tekening



# Lotharinger zwart bruin en blauw

Vlinder, Doorn, Oogringen  
Wangstippen en Oorkleur

Vlinder, Vleugels mooi afgerond  
Doorn 5 mm  
Wangstippen rond of ovaal  
Oogringen goed gesloten, dezelfde breedte  
Oren gekleurd, strak begrensd



# Lotharinger zwart bruin en blauw

Lichaamstekening

Aalstreep  
Zijdetekeningen

Aalstreep ononderbroken  
Vanaf nek tot staartbasis

Zijdetekening 3 tot 5 op elke zijde  
Fraai rond en strak begrensd



# Lotharinger zwart bruin en blauw

## Lichte fouten

Zie Groot Lotharinger

Oorbegrenzing wat hoog, nog geen 1 cm van oorbasis

Vlekjes bij ooraanzet niet hoger dan 1 cm vanaf oorbasis

Onderbroken aalstreep voor de schouderbladen

Onderbroken aalstreep onder de opgeslagen staart



# Lotharinger zwart bruin en blauw

## Zware fouten

Zie Groot Lotharinger

Oplopend wit en losstaande witte vlekjes in de oren op meer dan 1 cm vanaf de oorbasis

Gebroken aalstreep boven de opgeslagen staart tot de schouders

Eén of meer kettingvlekken voorste helft zijden 1,5 cm vanaf de aalstreep

Minder dan twee zijdevlekken op één zijde







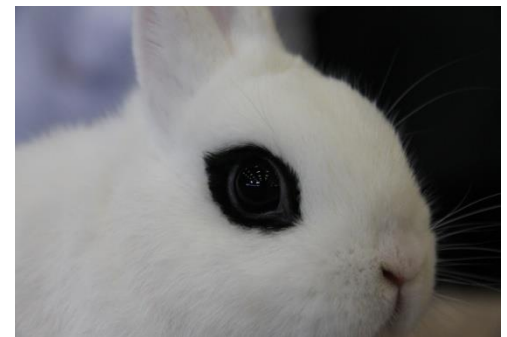


# Hotot

Breedte van de oogomzoming is 2 tot 5 mm

De oogomzoming is strak belijnd zonder onderbrekingen of uitloperijtjes

De zwarte kleur van de oogomzoming evenals de oogharen dient zo intens mogelijk te zijn



# Hotot

## Lichte fouten

lets brede smalle of onregelmatige oogomzoming

lets lichte oogomzoming



# Hotot

Zware Fouten

Te onregelmatige oogomzoming

Onderbroken oogomzoming

Oogomzoming smaller dan 2 mm en breder dan 5 mm

Witte oogleden

Te veel witte oogharen





# Rhon

De tekening bestaat uit vlekken, strepen en punten

De tekening is gelijkmatig over kop , oren en benen verdeeld

In het totale kleurenbeeld overheerst wit in geringe mate over de tekening

De staart is wit of gekleurd



# Rhon

## Kleur

Basiskleur parelwit

Tekening Grijszwart tot zwart

Hoe intenser hoe beter

Oogkleur donkerbruin

Nagels hoornkleurig tot donkerhoornkleurig

Snorharen gelijk aan het tekening beeld waar ze in staan



# Rhon

## Lichte fouten

Ontbreken van tekening op één oor of op beide voorbenen

iets drukke tekening, iets grove tekening

iets verwaterde tekening

Gedeelde koptekening zoals bij de Ekster

iets matte, lichte kleur tekening, iets lichte nagelkleur





# Rhon

## Zware fouten

Geheel ontbreken van de tekening op kop

Geheel ontbreken van de tekening op beide oren

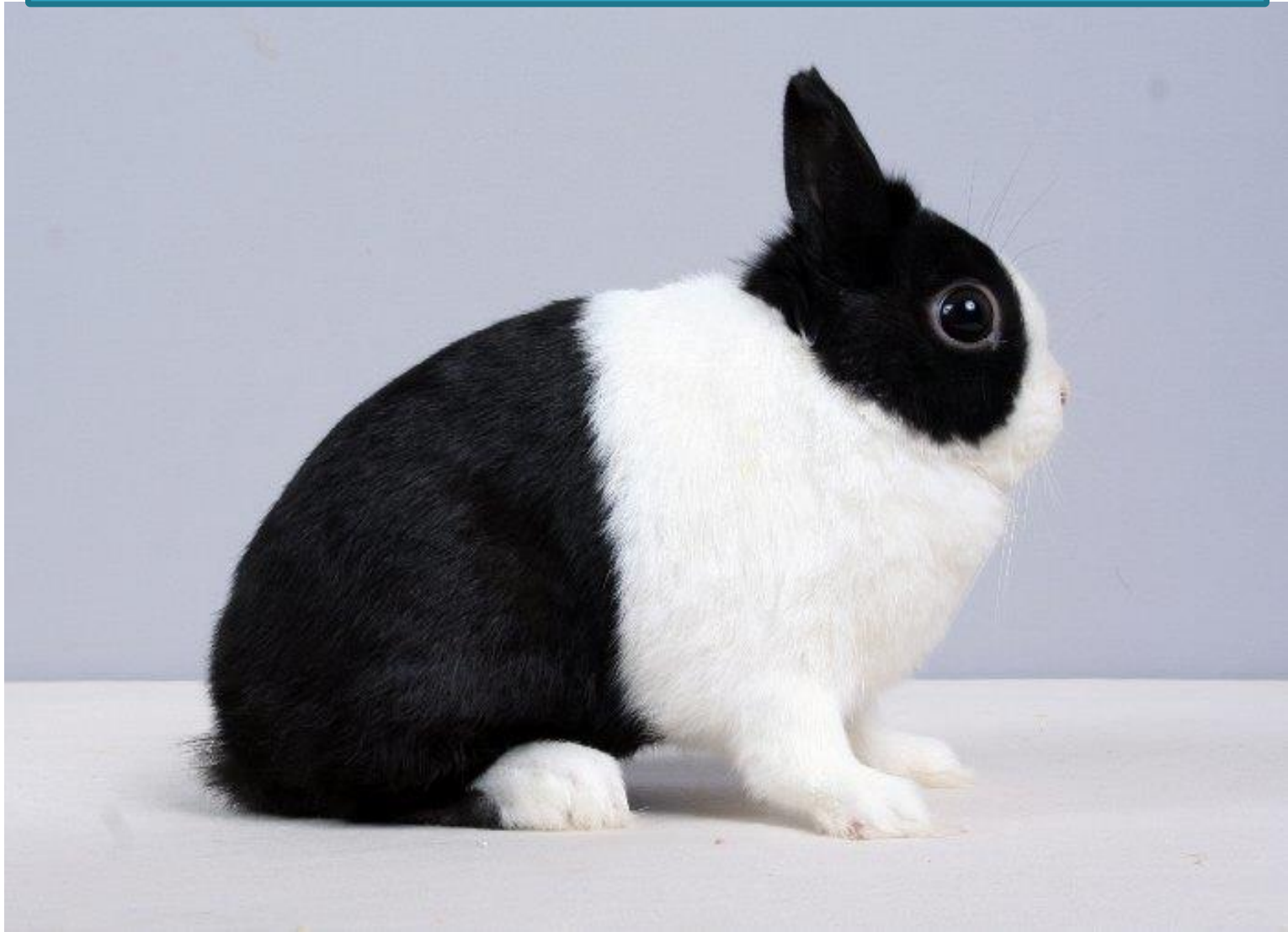
Kruisgewijze koptekening zoals bij de ekster

Te grote tekeningsvelden en velden zonder tekening met een grootte van meer dan een kwart van het lichaam

Sterk verwaterde of afwijkende kleur

Kleurloze nagels





# Hollander

zwart, konijn grijs, blauw grijs, blauw, bruin, madagascar

## Tekening

Kopplaten gelijkvormig cirkelvormig  
Niet over kaakrand

Nek gesloten  
Bles

Bovenband en onderband midden van het lichaam  
Manchetten helft van achtervoet rondom gekleurd



# Hollander

## Lichte fouten

Iets ongelijke kopplaten  
Iets over of binnen kaakrand

Geringe afwijking bles en nek  
Witte vlek in gesloten nek

Bandbelijning iets scheef, haakje of uitloper  
Band iets ver naar voren of naar achteren

Manchetten iets ongelijk of klein haakje

Pigmentvlekje binnenzijde onbehaarde  
neusvleugels



# Hollander

## Zware fouten

Haken groter dan 2 cm in het tekening beeld

Kopplaten die meer dan 1 cm buiten of binnen de  
kaakrand vallen

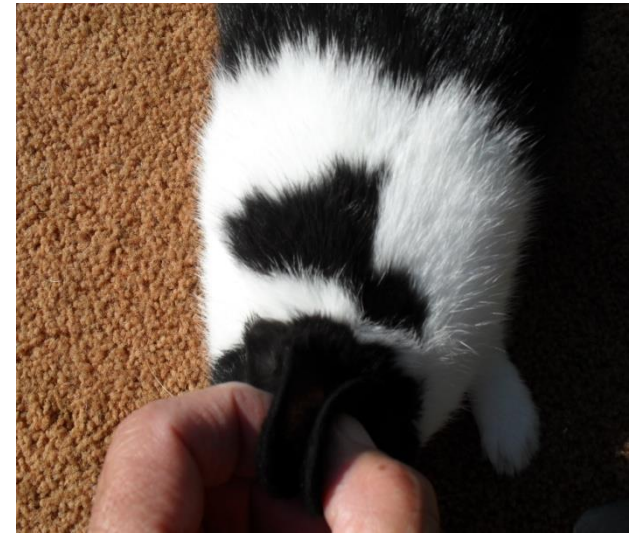
Kopplaten in snorharen

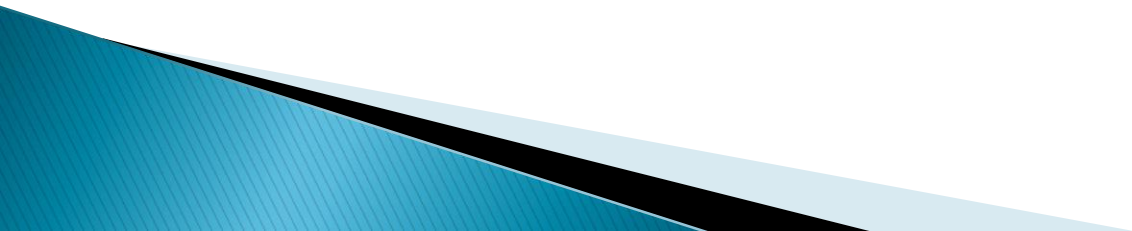
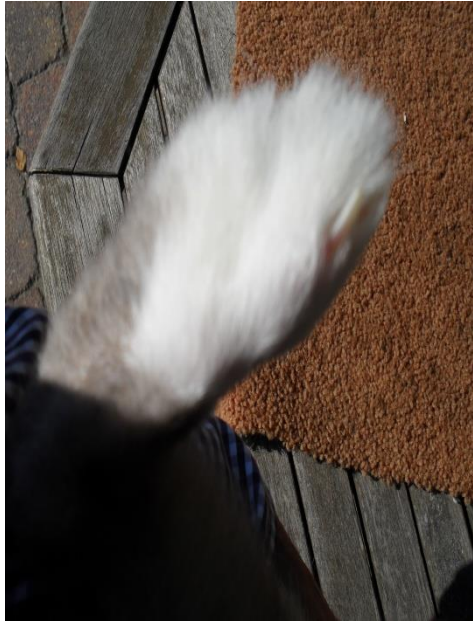
Vastzitten van het gekleurde gedeelte aan de  
voorbenen

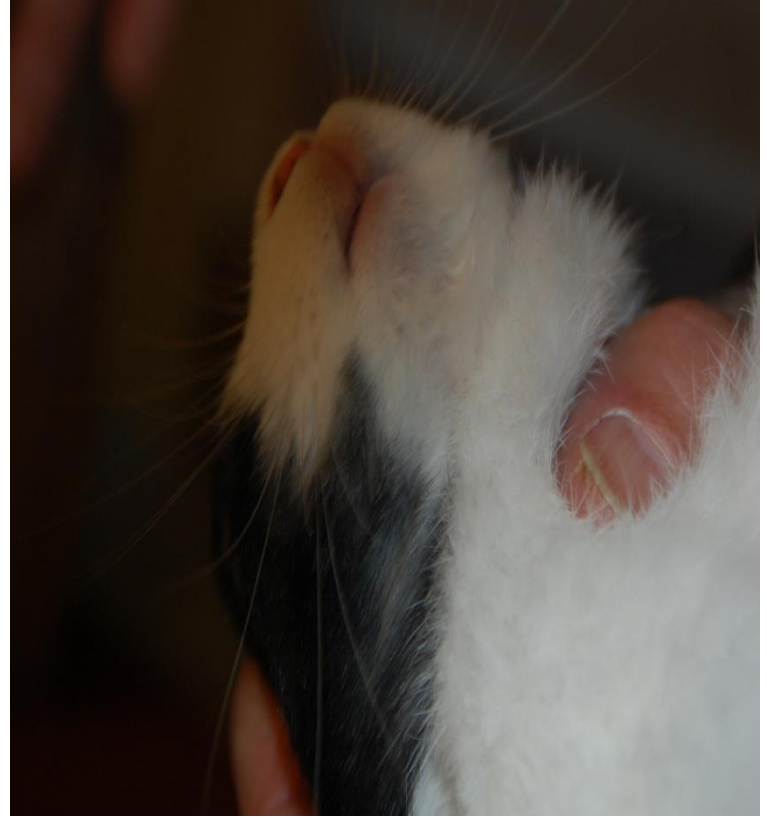
Manchetten te kort of te lang

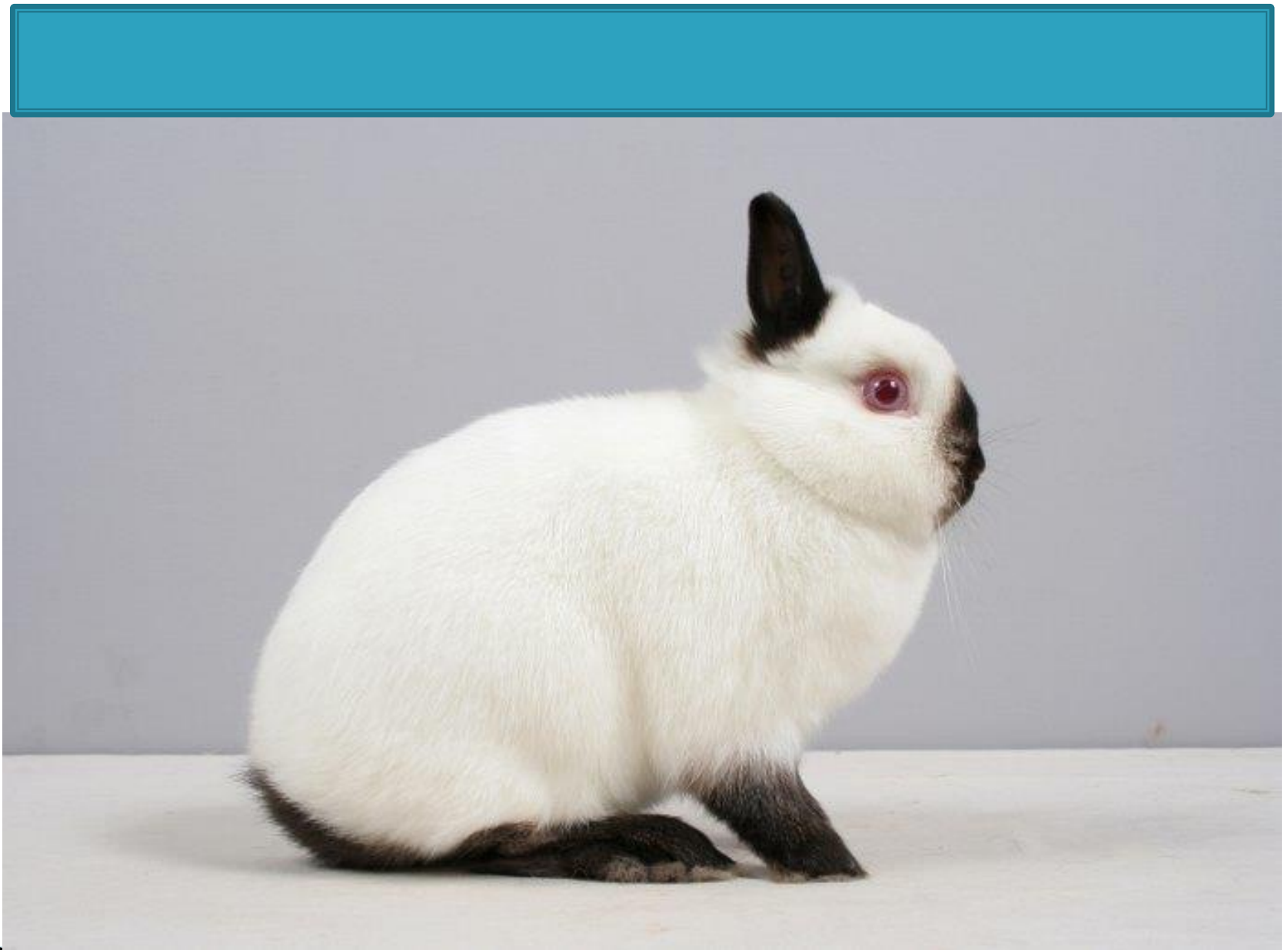
Pigmentvlekje in behaard gedeelte neusvleugels

Foutieve oogkleur of gekleurde nagels











# Rus

Zwart, bruin en blauw

## Tekening

Masker omvat de hele snuit en bij voorkeur de onderkaak

Oren gekleurd en aan de basis strak begrensd

Voor en achterbenen gekleurd

Voorbenen  $\frac{3}{4}$  , achterbenen 1 tot 1,5 cm boven de hiel

Achterbenen strak begrensd , staart gekleurd



# Rus

## Lichte fouten

lets minder goed gevormd masker  
lets onzuivere begrenzing van de tekening  
lets zwakke beenkleur  
lets lichte nagelkleur  
Schaduw om ogen jonge dieren



# Rus

## Zware fouten

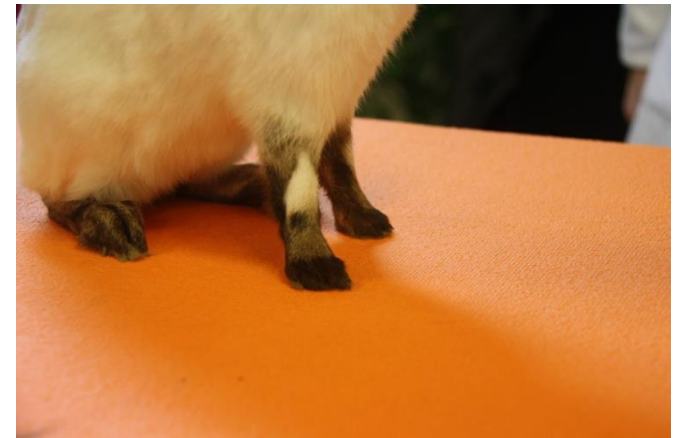
Te klein masker

Te veel aanslag om de ogen of bril

Te slechte begrenzing van de tekening

Gekleurde vlek in witte kleur of andersom

Te lichte nagelkleur





Met dank aan Willem Hoekstra voor de  
foto's.

**Bedankt  
voor  
jullie  
aandacht**